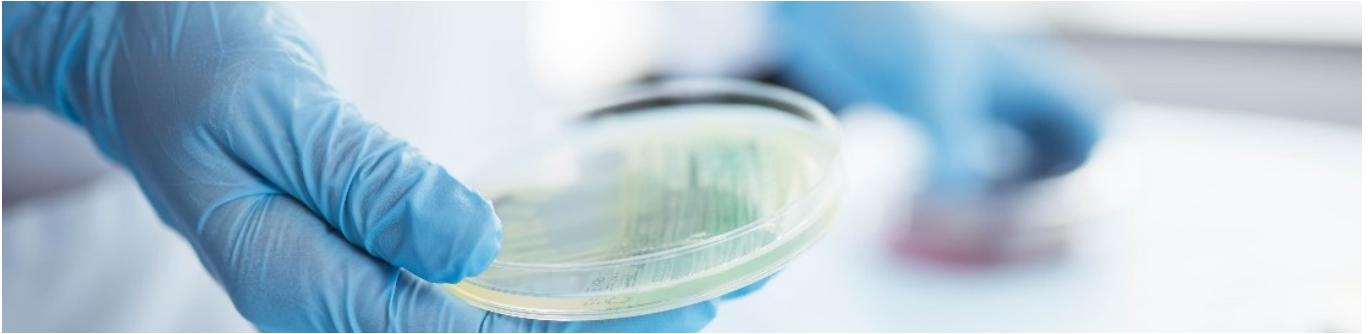


LEISTUNGSÜBERSICHT PHARMAZEUTISCHER LABORLEISTUNGEN



UMGEBUNGSMONITORING

| Artikelnr. | Artikel | Artikelbeschreibung |
|------------|---|--|
| 5009051 | Abklatschuntersuchung Negativ | Incubation und Auswertung von produktbegleitenden Abklatschuntersuchungen (Gesamtkeimzahl, Bakterien und Pilze inkl. morphologischer Identifizierung gewachsener Keime). |
| 5009052 | Positiv | |
| 5009053 | GMP-Sedimentationsplatte Negativ | Incubation und Auswertung des passiven Luftmonitorings (Gesamtkeimzahl, Bakterien und Pilze inkl. morphologischer Identifizierung gewachsener Keime). |
| 5009054 | Positiv | |
| 5009055 | GMP-Luftkeimzahlplatte Negativ | Incubation und Auswertung des aktiven Luftmonitorings (Gesamtkeimzahl, Bakterien und Pilze inkl. morphologischer Identifizierung gewachsener Keime). |
| 5009056 | Positiv | |
| 5006045 | Keimdifferenzierung bis auf Spezies-Ebene | Identifizierung von Bakterien auf Spezies-Ebene mittels Massenspektrometrie (MALDI-TOF) |

PROZESSVALIDIERUNG

| Artikelnr. | Artikel | Artikelbeschreibung |
|------------|--|---|
| 5006043 | Pharmazeutische Zubereitungen (nicht steril) | Zählung der vermehrungsfähigen Mikroorganismen (TAMC, TYMC) in nicht sterilen Arzneimitteln mittels Membranfiltration oder Ausstrichverfahren (Ph. Eur. 2.6.12). |
| 5004030 | Mediafill mit Wachstumstest | Incubation und Auswertung von Nährmedienabfüllungen (Media-Fill-Proben) im Rahmen der Prozessvalidierung inklusive Wachstumskontrolle mit 2 Referenzkeimen und ggf. Keimdifferenzierung im Positivfall. |
| 5004031 | Mediafill ohne Wachstumstest | Incubation und Auswertung von Nährmedienabfüllungen (Media-Fill-Proben) im Rahmen der Prozessvalidierung und ggf. Keimdifferenzierung im Positivfall. |

NÄHRMEDIENKONTROLLE

| Artikelnr. | Artikel | Artikelbeschreibung |
|------------|---------------------------------------|--|
| 5006035 | Nährmedienkontrolle (flüssige Medien) | Qualitative Wachstumskontrolle eingesandter, flüssiger Nährmedien mit Testkeimen nach Ph. Eur. |
| 5006038 | Nährmedienkontrolle (feste Medien) | Quantitative Wachstumskontrolle eingesandter, fester Nährmedien mit Testkeimen nach Ph. Eur. |